

Aggregate cellular paper
General technical requirements

23233-78

17

5.2059-73

1 1979

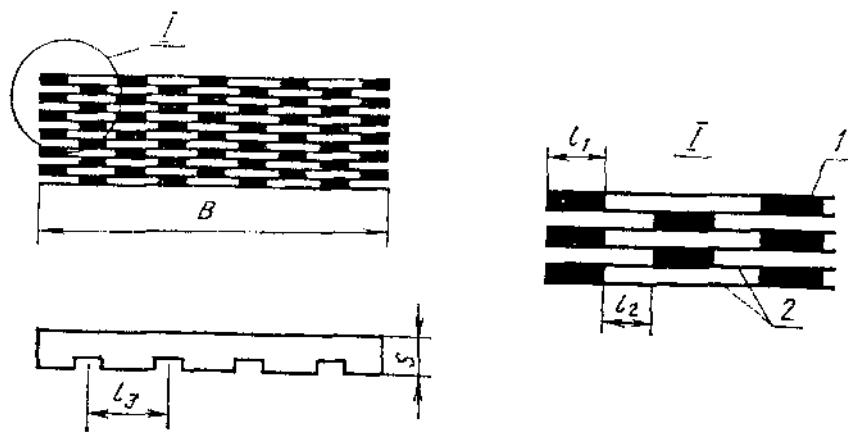
1978 . N 132.

18

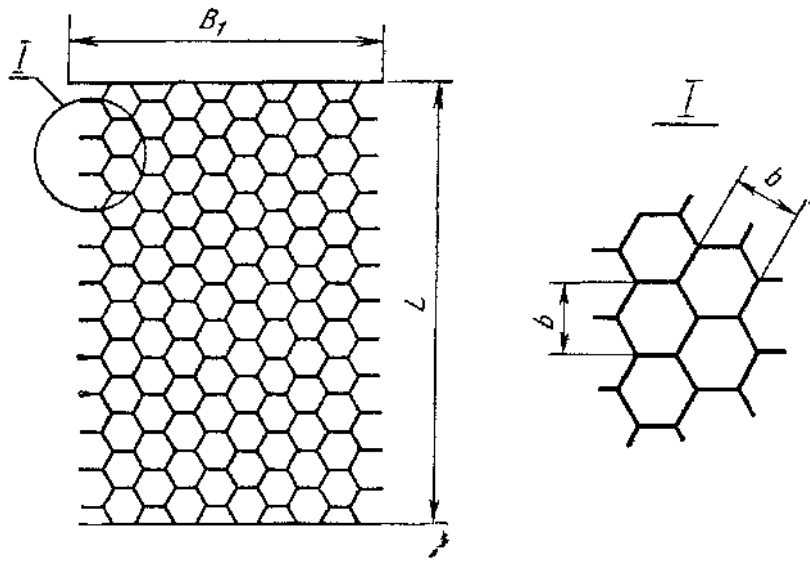
1.

1.1.

.1 2.



- ; S - ; l_1 - ; l_2 - ; l_3 -
 1 - ; 2 - ;
 . 1



B_1 - ; L - ; b -

. 2

1.2.

. 1.

3,2

1

s - , 2

1 L

1100	2000	35	1300	108	1070	1970	2,12
900	2000	35	1100	108	870	1970	1,72
800	2000	35	1000	108	770	1970	1,52
700	2000	35	900	108	670	1970	1,32
600	2000	35; 25; 15	800	108	570	1970	1,12
500	2000	15	700	108	470	1970	0,92
400	2000	15	600	108	370	1970	0,72

. 1.

2.

2.1.

891-75,

7247-73
14231-69

2.2.

. 2.

2

s +0,2 +/- 0,2

+4 +/- 4

2.3. (l₁) 20 , (l₂),
30 .

2.4. (b) 40

2.5. 2 .
(l₃) 45 .

2.6. .
2.7. 0,5
/ 2.

3.

3.1.

3.2. 1000 2.

3.3. 2%, 20 .

3.4.

3.5.

3.6. 0,01

2.

4.

4.1. 1 , - 166-73 10 0,1 427-75

4.2. , 10

4.3.

4.4. ()

4.5.

7855-74

140 140 , 140

40 40 ,

5 20 100 .

5.

5.1. 40 .

5.2. 3560-73, 17308-71 3282-74,

5.3.

2;

5.4.

1.9-67.

2;

5.5.

1.9-67.

5.6.

1,7

6.

6.1.

6.2.

6.3.

6
